

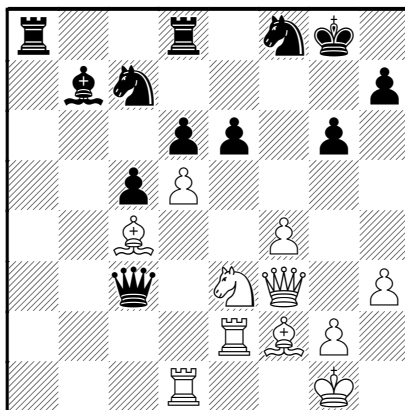
Jak jsme zdolali Univerzitu B

Pokud si někdo myslí, že v Krajském přeboru II. třídy se hrají nudné a nezajímavé partie, hrubě se mýlí. Stačí si jen projít partie zápasu 2. kola mezi Lokomotivou E a Univerzitou B. Vše se odehrávalo v rámci trojzápasu v klubovně Lokomotivy Brno na Staňkově ulici. Kromě našeho matče zde ještě bojovala Lokomotiva C proti Adamovu B a ŠK 64 Brno se utkalo s Moravskou Slavií C.

Dvořák,Adam (2220) - Pelikán,Ctibor (2040) [A43]

KP II C /Loko E-Uni B/ (2.1), 05.11.2017

1.d4 c5 2.d5 d6 3.e4 g6 4.Jf3 Sg7 5.Se2 Jd7 6.0-0 Jgf6 7.Jc3 a6 8.a4 0-0 9.Ve1
(Jiné frekventované možnosti v tomto systému Ben-Oni vznikají po tazích 9.Sg5 nebo 9.Sf4. Např. 9.Sf4 h6 10.h3 b6 11.Ve1 Dc7 12.Sf1 Je5 13.Jd2 g5 14.Se3 Jg6 15.Jc4 Jd7 16.g3 Vd8 17.f4 f6 18.Kh2 Jdf8 19.f5 Je5 20.Jxe5 dxe5 21.Df3 Sd7 22.Df2 Vdc8 23.Jb1 Se8 a bílý vyhrál v 53. tahu, Mirzoev,A (2594) - Barrios Munoz,A (2131), Seville 2010) **9...b6 10.Sf1N** (Nebo 10.h3 Sb7 11.Sc4 Dc7 12.Vb1 Je5 13.Jxe5 dxe5 14.Sg5 Je8 15.Dd2 Jd6 16.b3 Dd7 17.Sh6 f6 18.Sxg7 Kxg7 19.De3 Dc7 20.Se2 Sc8 21.Sg4 b5 22.axb5 axb5 23.Se6 b4 24.Ja4 Sxe6 a bílý vyhrál ve 40. tahu, Muse,D (2407) - Pueschel,W (2202), Berlin 2006) **10...Dc7 11.h3 Je5 12.Jd2 Sb7 13.f4 Jed7 14.Jc4 Vfd8 15.Se3 Je8 16.Sf2 Jf8** (Zatímco černý lavíruje a připravuje otevření pozice po e7-e6, bílý zesiluje své postavení a láká soupeře do zápletek) **17.Df3 e6 18.Je3** (Přesnějším se zdá 18.Vad1) **18...f5!? 19.Vad1 fxe4 20.Jxe4 Sxb2 21.c3 Dg7 22.Sc4 b5 23.axb5 axb5 24.Sxb5 Sxc3 25.Ve2 Jc7 26.Jxc3 Dxc3 27.Sc4** Diagram



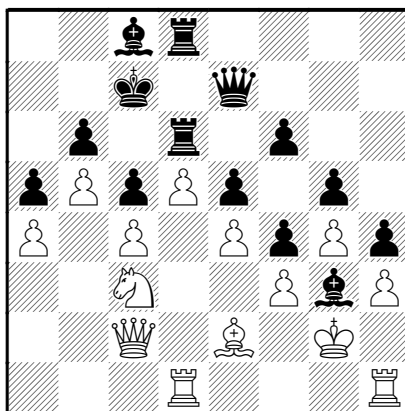
27...Df6 (Mnohem zajímavější bylo 27...Jxd5 28.Sxd5 exd5 29.Dg4 Db3 a útok bílého sotva vyváží ztracené pěšce) **28.Dg4! exd5 29.Sh4 Df7 30.Sxd8** (Ztracená kvalita již rozhoduje ve prospěch bílého) **30...dxc4 31.Sxc7 Dxc7 32.f5 Va4 33.Df4 De7 34.Vf2 De5 35.Dh6 c3 36.f6 1-0**

Rokos,Jiří (1821) - Martišek,Karel (1852) [A41]

KP II C /Loko E-Uni B/ (2.2), 05.11.2017

1.d4 g6 2.c4 Sg7 3.Jf3 e6 4.Jc3 d6 5.e4 Je7 6.Se2 b6 7.0-0 Sb7N (Nebo 7...Jd7 8.Dc2 Sb7 9.Se3 h6 10.Vad1 g5 11.Jd2 e5 12.dxe5 Jxe5 13.Jf3 J7g6 14.Jd4 0-0

15.Jf5 Jf4 16.Dd2 Jxe2+ 17.Dxe2 Sa6 18.b3 Jxc4 19.bxc4 Sxc3 20.Jxh6+ Kg7
 21.Vd5 Kxh6 22.Sxg5+ a bílý vyhrál v 31. tahu, Dimart,D (1686) - Vinogradov,D
 (1740), Aix les Bains 2007) **8.Sg5 h6 9.Se3 Jd7 10.Dc2 a6** (Černý se vyvinul
 symetricky ve stylu jedné z partií o titul mistra světa mezi Petrosjanem a Spasským)
1.Vad1 c5 12.d5 e5 13.Sd3 g5 14.g3 Jg6 15.h3 Df6 16.Kg2 Vg8 17.De2 Sh8
18.Kh2 0–0–0 19.Je1 Sg7 20.Df3 De7 21.Vb1 Vh8 22.Jg2 Kc7 23.Dd1 h5 24.Se2
Sc8 25.Vh1 h4 26.g4 Jf4 27.Sxf4 exf4 28.f3 Sd4 29.Je1 Sf2 30.Jd3 Sg3+ 31.Kg2
Je5 32.Jxe5 dxe5 33.Da4 Vh6 34.b4 Sb7 35.b5 a5 36.Dc2 Vhd6 37.a4 Sc8
38.Vbd1 f6 Diagram



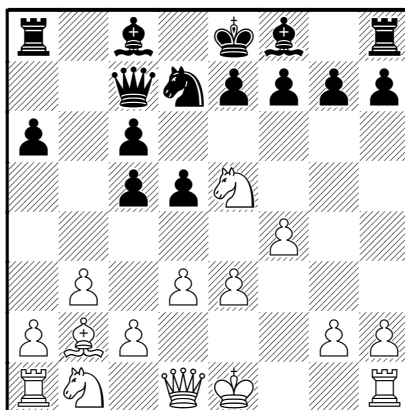
39.Sd3 (Nabídka remízy. Karel M. byl po partii nespokojen, bílý prý všechno
 zablokoval a nebylo kde prorazit) **39...Vf8 40.Se2 Sd7 41.Sd3 Se8 42.Se2 Sg6**
43.Sd3 Kb7 44.Se2 Kc7 1/2

Pokud jde o jiné zápasy, moc jsem je sledovat nemohl, neboť jsem měl s vlastní
 partií plno práce. Leccos jsem se dozvěděl dodatečně v restauraci „**Bogota**“, která
 leží na strategicky velmi výhodném místě v prostoru 5. nástupiště Hlavního nádraží
 v Brně a kde se hodláme scházet po nedělních utkáních místo již bohužel zrušené
 restaurace Na Anenské. Prosím, aby to obvyklí návštěvníků Anenské vzali na
 vědomí! Tak např. první skončenou partií dnešního dopoledne byla hra Spodný-
 Kredl, když remízu nabídl černý a bílý neměl vážný důvod odmítat (nikdy si „po krku“
 nešli). A druhou byl na opačném konci souboj našeho přítele a kapitána Morendy C
 pana **Jiřího Prokopa**, který ve své oblíbené hře podle Birda nezvládl zahájení a
 rychle dobrovolně ukončil život svého krále v souboji s panem **Vítovcem**, který po
 delší přestávce dokazuje, že moc na svém šachovém umění neztratil.

Lička,Vlastimil (1880) - Brychta,Jan (1623) [A06]

KP II C /Loko E-Uni B/ (2.3), 05.11.2017

1.Jf3 d5 2.b3 c5 3.e3 Jc6 4.Sb2 Jf6 5.Sb5 a6? 6.Sxc6+ bxc6 7.Je5 Dc7 (Černý si
 zvolil v 5. tahu slabší pokračování a teď musí trpět. Neosvědčilo se ani 7...Sb7 8.0–0
 e6 9.f4 Se7 10.d3 Db6 11.Vf3 Vd8 12.De1 Jh5 13.Vh3 Jf6 14.Jc3 c4 15.dxc4 d4
 16.Ja4 Da7 17.exd4 c5 18.dxc5 Sxc5+ 19.Jxc5 Dxc5+ 20.De3 Dxe3+ 21.Vxe3 Vd2
 22.Jf3 a bílý vyhrál v 59. tahu, Guk,E - Orlov,A, Abaza 2011) **8.d3 Jd7 9.f4** Diagram



9...d4N (Nepřilíš se vydařilo také 9...Jxe5 10.Sxe5 Dd7 11.h3 d4 12.f5 Dd5 13.exd4 cxd4 14.De2 Sxf5 15.0–0 Sg6 16.Jd2 f6 17.Sg3 e5 18.Jc4 Va7 19.h4 h5 20.a3 Vc7 21.Vae1 Sd6 22.Sh2 De6 23.Df2 c5 24.Dg3 s výhrou bílého ve 32 tazích, Jessen,E - Bjertrup,M, Soro 1982) **10.exd4 Jxe5 11.dxe5 Sf5 12.Jd2** (Partie je prakticky rozhodnuta, výhra bílého je jen otázkou času a techniky) **12...Da5 13.0–0 c4 14.Jxc4 Dc5+ 15.Kh1 Vd8 16.Df3 h5 17.De3 Db5 18.Db6 Dxb6 19.Jxb6 e6 20.Jc4 Sc5 21.h3 h4 22.Vad1 Vg8 23.Sa3 Sxa3 24.Jxa3 g5 25.Jc4 Sh7 26.Jd6+ Ke7 27.fxg5 Vxd6 28.exd6+ Kxd6 29.Vxf7 Sf5 30.Va7 Ke5 31.Vxa6 Kf4 32.Vf1+ Ke3 33.Vf3+ Ke2 34.Vxc6 Vxg5 35.Vc4 Vg3 36.Vxh4 Vxf3 37.gxf3 Kxf3 38.Kh2 1–0**

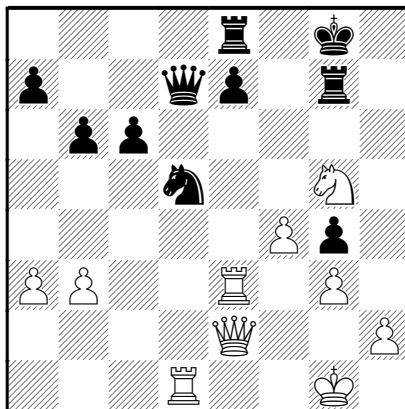
Rád bych teď učinil poklonu mému soupeři na čtvrté šachovnici. Myslel jsem, že partie bude pro mne příjemnou procházkou růžovým sadem, ale nakonec jsem měl co dělat, abych zachránil čtyřvěžovku se 2 pěšci méně! Z různých stran jsem se pak dozvěděl, že Laďa Absolín se věnuje velmi intenzivně studiu zahájení a střední hry, ovšem koncovky ho zatím, podle jeho vlastního vyjádření po skončení naší partie, moc nebaví. Takže jsem měl vlastně štěstí v neštěstí. Trochu mne při partii vyváděl z míry přítel Vaska. Jakmile jsem od partie vstal a odešel na záchod, zmáčkl omylem hodiny za mého soupeře! Takže když jsem se vrátil - Laďa dumal nad tahem a hodiny šly mně. Stalo se to asi čtyřikrát a už mi začaly „téct nervy“...

Absolín,Ladislav (1690) - Kalendovský,Jan (1931) [A88]

KP II C /Loko E-Uni B/ (2.4), 05.11.2017

1.d4 g6 2.c4 f5 3.Jc3 Jf6 4.Jf3 Sg7 5.g3 0–0 6.Sg2 d6 7.0–0 c6 8.Dc2 De8 9.b3 Ja6 (Nebo 9...e5 10.dxe5 dxe5 11.Sa3 Vf7 12.Sd6 Jfd7 13.Vad1 e4 14.Jg5 Vf6 15.c5 h6 16.Jh3 Ja6 17.b4 g5 18.Kh1 Vf7 19.a3 Je5 20.f3 Jc4 21.Dc1 e3 22.Vd3 Se6 23.Vxe3 Jxe3 24.Dxe3 a bílý vyhrál v 57. tahu, Svirjov,I (2346) - Malaniuk,V (2552), Tallinn 1999, resp. 9...a5 10.Sb2 Ja6 11.Vad1 Sd7 1/2 Schluchter,S (2068) - Martin,M (2033), Germany 2011) **10.a3 Jc7 11.Sb2 h6N** (Jinou možností ukazuje databáze: 11...Sd7 12.e3 h6 13.h4 Df7 14.Vac1 Kh8 15.Vfd1 Vac8 16.Sf1 Se6 17.Jd2 g5 18.hxg5 hxg5 19.Sd3 Jg4 20.Kg2 f4 21.Vh1+ Jh6 22.Jce4 fxe3 23.Vxh6+ Sxh6 24.d5+ Kg8 25.Vh1 exf2 26.Vxh6 a černý se vzdal, Vencl,J (1630) - Straka,Z (1890), Klatovy 2000) **12.Vfe1 g5 13.e4 fxe4 14.Jxe4 Dh5 15.Jxf6+ Sxf6 16.Ve3 Sg4 17.Vae1 Vae8 18.Jd2 Sd7 19.Je4 Sg7 20.f3 Dg6** (V dalším průběhu mi v analýze v Bogotě ukazovali kolegové Spodný a Zeman i jiné možnosti, často s o

něco lepší hrou černého. Ale já je nijak nevyužil, zůstav u svého pasivně aktivního (nebo naopak) stylu hry) **21.Dd2 b6 22.Jf2 Vf7 23.Jh3 h5 24.Kh1 Sf6 25.De2 Vh7 26.Jf2 Dg7 27.Je4 Sxd4 28.Sxd4 Dxd4 29.Jxg5 Vg7 30.f4 Sg4 31.Sf3 d5 32.Sxg4 hxg4 33.cxd5 Dxd5+ 34.Kg1 Dd7 35.Vd1 Jd5** Diagram



36.Ved3 (Jedna z kritických chvil v partii. Zde mohl bílý zvítězit úderem 36.Je6+-, čímž by při nejmenším získal vynuceně – podle přítele Fritze – aspoň kvalitu) **36...e5 37.Je4 De7 38.f5 Vf8 39.Vf1 Jf6 40.b4 a5 41.bxa5 Jxe4 42.Dxe4 Dc5+ 43.Kg2 bxa5 44.Ve3 Dd5!?** (Tento přechod do koncovky se dvěma pěšáky méně mne nakonec zachránil. Za úvahu zde stálo 44...Vg5, ale já se bál postupu f5-f6-f7) **45.Dxd5+ cxd5 46.Vxe5 Vd8 47.Vd1 Vgd7 48.Vd4 Kf7 49.Vxg4 Kf6 50.Ve3 d4 51.Vd3 Kxf5 52.Vf4+ Ke5 53.Kf3 a4 54.g4 Vb8 55.Vf5+ Ke6 56.Va5 Vh8 57.Kg3 Vdh7 58.Vxd4 Vxh2 59.Vdxa4 V2h3+ 60.Kf4 Vf8+ 61.Ke4 Vg3 62.Va6+ Kd7 63.Vd4+ Kc7 64.Ke5 Ve3+ 65.Kd5 Vd8+ 66.Kc4 Vxd4+ 67.Kxd4 Vg3 68.Vg6 Vxa3 (R) 69.Vg8 Kd6 70.g5 Va4+ 71.Ke3 Ke6 72.Kf3 (R) 1/2**

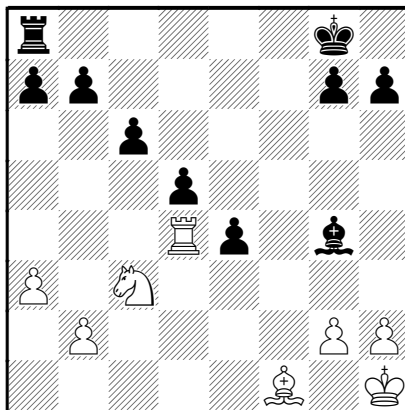
Partie skončila jako poslední ze všech 24, které se dnes v lokomotivní klubovně hrály. Přítomni byli jen někteří aktéři zápasu Loko C – Adamov B (rozebírali souboj na první desce) a pak dvojice rozhodčích. Z členů našeho týmu mne „nepodpořil“ nikdo, patrně mne včas odepsali a odešli domů za zajímavějšími zážitky.

Vavřínek, Tomáš (1771) - Zerdaloglu, Vasilis (1825) [D30]

KP II C /Loko E-Uni B/ (2.5), 05.11.2017

1.d4 d5 2.Jf3 Jf6 3.c4 e6 4.Sf4 Je4 (Zajímavé bylo 4...Sb4+ 5.Jbd2 dxc4 6.a3 Sxd2+ 7.Sxd2 Dd5 8.e3 Jbd7 9.a4 a6 10.Se2 b5 11.axb5 axb5 12.Vxa8 Dxa8 13.b3 Jb6 14.Je5 Jfd7 15.Jxd7 Sxd7 16.0–0 0–0 17.bxc4 bxc4 18.Dc2 Vb8 19.Vb1 s remízou ve49. tahu, Saric,I (2559) - Vallejo Pons,F (2664), Dresden 2008) **5.Dc2N** (Teoretická novinka již v 5. tahu?! Dosavadní zkušenosti: 5.Jbd2 Sd6 (RR 5...Sb4 6.e3 Jxd2 7.Jxd2 Sd7 8.Sd3 dxc4 9.Sxc4 Sc6 10.0–0 0–0 11.Jf3 Sd6 12.Sxd6 cxd6 13.Dc2 Jd7 14.Sd3 Jf6 15.Jg5 g6 16.Vac1 Vc8 17.e4 Da5 18.a3 Dxc5 19.Db3 Jh5 20.g3 Schuster,I-Frank,R/Hassloch 1997/EXT 2001/0–1) 6.Sxd6 Dxd6 7.e3 f5 8.g4 0–0 9.gxf5 Jc6 10.fxe6 Sxe6 11.Jxe4 dxe4 12.Jd2 Sf5 13.c5 Dh6 14.Sc4+ Kh8 15.De2 Dh4 16.Vg1 Sg6 17.Se6 Jb4 18.Kf1 Vf6 19.Sg4 Vaf8 s výhrou černého v 31. tahu, Feiler,J (2163) - Germer,P (2190), Baden 2011) **5...Jc6 6.a3 Se7 7.e3 0–0**

8.Sd3 f5 9.cxd5 exd5 10.Je5 Jxe5 11.Sxe5 c6 12.0–0 Sd6 13.Sxd6 Dxd6 14.f3 Dh6!? (Zajímavý pokus) 15.fxe4 Dxe3+ 16.Kh1 fxe4 17.Vxf8+ Kxf8 18.Sf1 Dxd4 19.Jc3 Kg8 20.Vd1 De5 21.Dd2 Sg4 22.Dd4 Dxd4 23.Vxd4 Diagram



(To je situace: černý má za figuru tři spojené volné pěšce! Bílý má ale stále šanci na nerozhodný výsledek, resp. možná i na výhru. Kdo bude lépe manévrovat?) **23...Vf8 24.Kg1 Sh5 25.Se2 Sf7 26.Vd1 Se6 27.Vf1 Vf6 28.Vxf6 gxf6 29.Kf2 c5 30.Jb5 a6 31.Jd6 b5 32.Je8** (Nebo 32.Jb7 c4 33.Ke3 Kf7 34.Jc5 a5 35.Jb7 b4 36.axb4 axb4 37.Jd8+ Ke7 38.Jc6+ Kd6 39.Jxb4 s výhodou bílého) **32...Kf7 33.Jc7 d4 34.Jxa6 c4 35.Jc7 Sd7 36.Jd5?!** (Nebo 36.a4 c3 37.bxc3 dxc3 38.Ke3 bxa4 39.Sb5 Sxb5 40.Jxb5 f5 41.Jxc3 a3 atd.) **36...f5 37.g3 Ke6 38.Jb4 Ke5 39.Sh5 f4 40.gxf4+ Kxf4 41.Jd5+ Kg5 42.Sd1 h5 43.Sc2 Sf5 44.Sd1 h4 45.Jc7 Sd7 46.Sc2 e3+ 47.Ke1 d3 48.Sd1 e2 49.Sxe2 dxe2 50.Kxe2 Kg4 51.Kf2 Sc6 52.Je6 Sd7 53.Jd4?!** [(Poslední šancí zde asi bylo 53.Jc7 Kh3 54.Kg1 Sc6 55.Je6=) **53...Kf4 54.Jc2 Ke4 55.Je1 Sg4 56.Jc2 Kd3 57.Je3 Se6 58.Jd1 Kc2 59.Ke1 Sd7** Nakonec černý soupeře vytempoval. Zajímavá koncovka! **0–1**

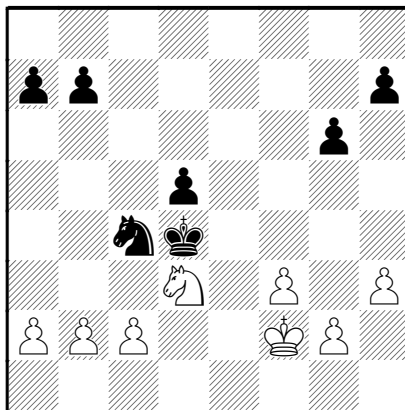
Z dalších nedělních návštěvníků **Bogoty** stojí za zmínku partie pana Turzy proti Karlu Zejdovi. Hodně jsme si při její analýze užili. V časové tísní obětoval pan **Zejda** zbytečně figuru a záhy se vzdal. Měl však možnost přejít po výměně dam do koncovky nestejných střelců s pěšcem méně, která slibovala při aktivní hře remízu. Kolega **Turza** sice dokazoval, že jeho volný pěšec na královském křídle představuje značné nebezpečí pro bílého, ale vše rozsekl přesvědčivou analýzou Pepa Spodný, který ji uvedl svým oblíbeným souslovím „Okno není blbec, okno vidí!“ a demonstroval, jak se to mělo správně hrát.

Krejčíř, Stanislav (1656) - Vachek, Jiří (1764) [C08]

KP II C /Loko E-Uni B/ (2.6), 05.11.2017

1.e4 e6 2.d4 d5 3.Jd2 c5 4.exd5 exd5 5.Sb5+ Sd7 6.De2+ De7 7.Sxd7+ Jxd7 8.Dxe7+ Sxe7 9.dxc5 Sxc5 10.Jgf3 Jgf6 11.Jb3 Sb6 12.0–0 0–0 13.Ve1N (Málo bojovnosti projevili velmistři v partii ze šachové olympiády, kde se stalo 13.c3 Vfe8 14.Jbd4 Je4 15.Se3 Jdf6 1/2 Minev, N - Gheorghiu, F (2520), Havana 1966) **13...Vfe8 14.Sf4 Je4 15.Se3 Sxe3 16.Vxe3 f5 17.Vae1 Jdf6 18.h3 g6 19.Jfd4 f4 20.V3e2 Kf7 21.f3 Jg3 22.Vxe8 Vxe8 23.Vxe8 Jxe8 24.Jc5 Jd6 25.Jce6 Je2+** (Tento nepřesný

tah ztrácí pěšce, ale jako protihodnotu získá černý velmi aktivního krále a jezdce. To mělo jistě vliv na psychiku soupeře) **26.Jxe2 Kxe6 27.Jxf4+ Ke5 28.Jd3+ Kd4 29.Kf2 Jc4** Diagram



30.h4? (Nepřesnost, která dovolí černému zmocnit se iniciativy. Správné bylo [30.Ke2 s hrozbou matu c2-c3] **30...Je3 31.Jf4** (Ještě zde šlo zkusit 31.Jc5 Jd1+ 32.Ke2 Jxb2 33.Jxb7 Kc3 34.Ja5 Kxc2 35.Jc6 ale černý už má trochu navrch) **31...Jd1+ 32.Ke2 Jxb2 33.Je6+ Kc3 34.Jf8 Kxc2 35.Ke3 Kc3 36.Je6 Jc4+** (Uz je prakticky rozhodnuto) **37.Ke2 d4 38.Jc5 Jb2 39.Je4+ Kc2 40.Jd2 Jd3 41.Jb3 Jf4+ 42.Kf2 d3 43.g3 Jd5 44.Ke1 Jb4 45.Jd4+ Kc3 46.Jb5+ Kc2 47.Jd4+ Kb2 48.f4 Jc2+ 0-1**

Polák,Zdeněk (1529) - Dufek,Martin (1829)

KP II C /Loko E-Uni B/ (2.7), 05.11.2017

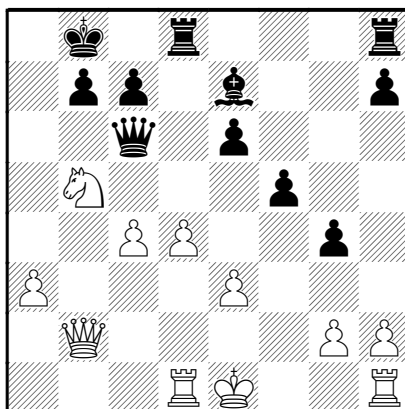
½ Tuto partii zatím bohužel nemáme.

Vaculíková,Renata (1834) - Vavřínková,Eliška (1814) [B01]

KP II C /Loko E-Uni B/ (2.8), 05.11.2017

1.e4 d5 2.exd5 Dxd5 3.Jc3 Dd6 (Módní varianta skandinávské) **4.Jf3 Jf6 5.Se2 Sg4** (Jinou možností je 5...a6 6.0-0 b5 7.d4 Sb7 8.Sg5 Jbd7 9.Sh4 e6 10.Ve1 Se7 11.Sg3 Db6 12.a4 b4 13.a5 Da7 14.Ja4 0-0 15.c4 bxc3 16.bxc3 Jh5 17.Sxc7 Vac8 18.Sg3 Jxg3 19.hxg3 Sd5 20.Sd3 s výhrou bílého v 38. tahu, Ditiatov,S (2385) - Potapov,A (2500), Kaluga 2003) **6.d4N** (Opatrnější povahy hrají spíše 6.h3 Sh5 7.d3 Jc6 (RR 7...e6 8.Jg5 1/2 Popovic,A (2325) - Stamenkovic,A (2309)/Belgrade 2011/CBM 144 Extra) 8.0-0 a6 (RR 8...0-0-0 9.Se3 e5 10.a3 Kb8 11.b4 Sg6 12.Jd2 Jd4 13.Jc4 De6 14.Ve1 Jxe2+ 15.Dxe2 Jd5 16.Jxd5 Vxd5 17.f4 exf4 18.Sxf4 Dxe2 19.Vxe2 f6 20.Vae1 Kc8 21.Kh2 h5 22.h4 Vg8 23.Sg3 Borsuk,Y (2249) - Caspi,I (2377)/Kemer 2007/EXT 2009/1-0 (50)) 9.Sg5 0-0-0 10.Dc1 Sg6 11.Sf4 e5 12.Sh2 Jd5 13.Jxe5 Jxe5 14.d4 Jb4 15.dxe5 Dd2 16.Vd1 Dxc1 17.Vaxc1 Se7 18.a3 Jxc2 19.Jd5 Vhe8 20.Jxe7+ Vxe7 s výhrou bílého ve 44 tazích, Damia,A (2266) - Sirletti,S (1999), Milan 2007) **6...a6 7.Se3 Jc6 8.Dd2 0-0-0 9.Vd1 e6 10.a3 Se7 11.b4** (Bílá tak dlouho odkládá rochádu, až bude pozdě) **11...Jd5 12.Je4 Dd7 13.c4 Jxe3 14.fxe3 f5 15.Jc3 g5 16.b5** (Kdo bude se svým útokem rychlejší? Partie se vyvíjí docela zajímavě) **16...axb5 17.Jxb5 Kb8 18.Db2 Sxf3 19.Sxf3 g4 20.Sxc6** (Mohlo

se stát 20.Se2 Sh4+ 21.g3 Sg5 22.Db3 s vyrovnáním) **20...Dxc6** Diagram



21.Vb1? (Teprve toto prohrává. Poslední šanci bylo 21.0–0 Sg5 22.Db3 De4 23.Da4 Sxe3+ 24.Kh1 f4 25.Da7+ Kc8 26.Dc5 Vd7 27.Da7 Vdd8 s možným opakováním tahů) **21...Sh4+ 22.Kf1 Dxc4+ 23.De2 Dxe2+ 24.Kxe2 Vhe8 25.Vhc1 c6 26.Jc3 e5 27.dxe5 Vxe5 28.Vb3 Sg5 29.Jd1 Kc7 30.Vcb1 b5 31.Vc1 f4** následuje nečitelný zápis, v 36. tahu se bílá vzdala. **0–1**

V **Bogotě** jsme se ocitli (s Turzou a později Kacálkem, který musel brzy odejít do práce vytřídat Reného Přibyla) kolem půl třetí. Bylo tam volno a skoro prázdko. Vytáhl jsem magnetické šachy a začali jsme přehrávat své dnešní partie. Později přišel ještě pan Spodný a Arnošt Zeman. Věřím, že za týden nás tam bude ještě víc. Mají tam Poličku za 29.-, Starobno 11tku za 31.- myslím a pěkný jídelní lístek. A otvírají v neděli v půl jedenácté...

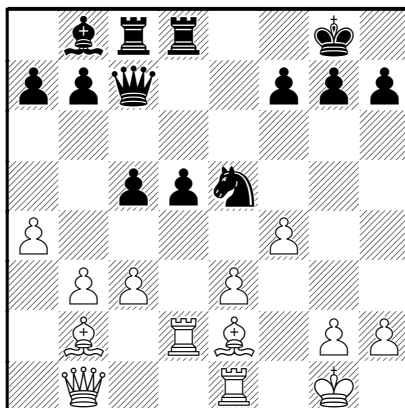
(C - Jan Kalendovský)

Z **prvního kola**, kdy jsme hráli na **Durasu** v jejich Sportovní hale, jsem zatím získal aspoň tři partie. Martiškova výhra na druhé šachovnici byla spíše záležitostí jeho soupeře, který se, jak se někdy říká, porazil sám. Ale visela na něm organizace celého zápasu, příprava materiálu, role kapitána je velmi náročná. U mé partie na třetí desce lze říci, že jsme rozehráli holandskou obranu víceméně podle knížek, můj mladý soupeř hrál strategicky výborně, když jsem mu po svém 23. tahu nabídl remízu, po konzultaci s kapitánem správně bojovně odmítl. Dlouho byla partie v rámci rovnováhy pozice, pak jsem si chvíli myslel, že mám výhodu, ale od pozice na diagramu jsem začal kupit chybu na chybu (únava, blížící se časová tíseň, neschopnost spočítat prosté varianty) a můj soupeř dosáhl nakonec zasloužené výhry. Byla to nejdelší partie utkání, závěr sledoval jen domácí kapitán a Glozarovy rodiče, z našeho družstva nezůstal nikdo. To je jen prosté konstatování – nikoliv výčitka. Také soupeř Tomáše Kocího spáchal v 11. tahu harakiri, zbytek byl již jednoduchý. Možná příště někdo tento skromný referátek doplní o svoji partii, či o své dojmy. Zdálo se mi občas, že většina hráčů sleduje raději z balkónu haly krajský přebor dorostenek v basketbalu, než dění na šachovnicích...

Martišek,Karel - Zavadil,Michal (2016) [D05]

KP II C /Duras C-Loko E/ (1), 15.10.2017

1.d4 d5 2.Jf3 Jf6 3.e3 Sg4 4.Jbd2 e6 5.Sd3 c5 6.c3 Jc6 7.0-0 Se7 8.a4 0-0 9.b3 e5 10.dxe5 Jxe5 11.Se2 Sxf3 12.Jxf3 Sd6 13.Sb2 De7 14.Dc2 Vac8 15.Vad1 Vfd8 16.Db1 Sb8 17.Vfe1 Je4 18.Jd2 Jxd2 19.Vxd2 Dc7 20.f4 Diagram

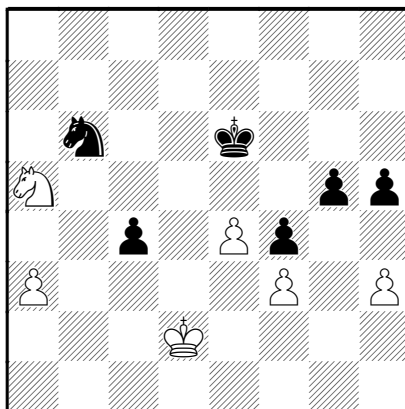


20...Jg6? (Lépe [20...c4! na př. 21.fxe5 Dxe5 22.Kf2 cxb3 23.Sf3 s výhodou bílého])
21.Sg4 f5 22.Dxf5 Kh8 23.Dh5 Ve8 24.Sxc8 Jxf4 25.Dxe8# 1-0

Glozar,Petr (1881) - Kalendovský,Jan (1931) [A85]

KP II C /Duras C-Loko E/ (1), 15.10.2017

1.d4 g6 2.c4 f5 3.e3 Jf6 4.Jc3 Sg7 5.Se2 d6 6.Jf3 0-0 7.Dc2 c6 8.b3 Dc7 9.Sb2 a5 10.Jd2 e5 11.0-0 Ja6 12.a3 Sd7 13.Vfe1 Vae8 14.Vad1 Sh6 15.dxe5 dxe5 16.Ja4 c5 17.Jc3 Sc6 18.Jdb1 Vd8 19.Vxd8 Vxd8 20.Vd1 Vxd1+ 21.Dxd1 Dd7 22.Dxd7 Jxd7 23.Jd5 Kf7 (R) 24.Jbc3 Sf8 25.f3 Sd6 26.e4 f4 27.g3 g5 28.gxf4 exf4 29.Jb5 Se5 30.Sxe5 Jxe5 31.Kf2 Ke6 32.Jbc3 Jd7 33.Sf1 Je5 34.Sh3+ Kf7 35.Ke2 h5 36.Sf5 a4 37.bxa4 Jxc4 38.Jb5 Jb8 39.Jdc7 Sd7 40.Sxd7 Jxd7 41.Jd5 Jdb6 42.Jxb6 Jxb6 43.Jd6+ Ke6 44.Jxb7 Jxa4 45.h3 c4 46.Ja5 Jb6 47.Kd2 Diagram

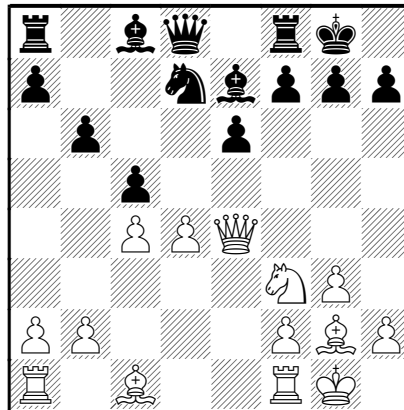


47...g4? 48.fxg4 hxg4 49.hxg4 Ke5 50.g5 Kxe4 51.g6 f3?? (Lépe asi 51...c3+ 52.Kxc3 Jd5+ 53.Kd2 Kf5 54.g7 Jf6 55.Ke2 Kg6 56.Kf3 Kxg7 57.Kxf4 Jd5+ 58.Ke5 Jc3=) 52.g7 c3+ 53.Kc2 f2 54.g8D f1D 55.De6+ Kf3 56.Df6+ Kg2 57.Dxf1+ (Mazácky hráno, po zisku celé figury by měl černý ještě drobné šance v dámské koncovce. Teď volný pěšec uteče) 57...Kxf1 58.Kxc3 Ke2 59.Jc4 Jc8 60.a4 Ja7 61.a5 Jb5+ 62.Kb4 Jc7 63.Kc5 Kd3 64.Je5+ Kc3 65.Jc6 Ja8 66.Kb5 Kd3 67.Ka6 Kc4 68.Kb7 Kb5 69.a6 Jb6 70.a7 Kc5 71.Jd4 1-0

Kocí, Tomáš (1584) - Brož, Jan (1462) [E07]

KP II C /Duras C-Loko E/ (1), 15.10.2017

1.d4 Jf6 2.c4 e6 3.g3 d5 4.Jf3 Se7 5.Sg2 0-0 6.0-0 Jbd7 7.Jbd2 b6 8.Dc2 c5 9.e4 dxe4 10.Jxe4 Jxe4 11.Dxe4 Diagram



11...Jf6?? 12.Dxa8 Dd7 13.d5 exd5 14.cxd5 Sa6 15.Dc6 Sxf1 16.Dxd7 Jxd7 17.Kxf1 Jf6 18.Je5 Sd6 19.Sf4 Vd8 20.Jc6 Vd7 21.Sh3 Sxf4 22.Sxd7 Sxg3 23.hxg3 Jxd7 24.Jxa7 Jf6 25.d6 c4 26.Ve1 Kf8 27.Jc8 b5 28.Jb6 1-0

(kal)